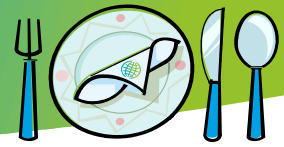


GGB
Gesellschaft
zur ganzheitlichen
Bildung



| GGB-Kitchen in Niederwürschnitz

01.11.2021 bis 05.11.2021	Meals	
	Menu 1	Menu 2
Monday	<ul style="list-style-type: none"> • Pasta (a) with creamy salmon sauce (a,k,t) • Cherry tomatoes 	<ul style="list-style-type: none"> • Medaillons of cauliflower and cheese (a,g,k) with rice and gravy (a)
Tuesday	<ul style="list-style-type: none"> • Pork schnitzel (a) with potatoes, gravy and organic seasonable vegetable 	<ul style="list-style-type: none"> • Sandwich with salmon ham, lettuce, cucumber and tartar sauce
Wednesday	<ul style="list-style-type: none"> • Semolina pudding (k,a) with sugar and cinnamon • Strawberries 	<ul style="list-style-type: none"> • Colourful rice stew • Strawberries
Thursday	<ul style="list-style-type: none"> • Chicken steak with whole grain rice, gravy and sweet corn 	<ul style="list-style-type: none"> • Potato-Vegetable-Bake (1,k) • Compote
Friday	<ul style="list-style-type: none"> • Hearty potato soup (t) with vegetable cubes (vegetarian) • Yoghurt with fruit 	<ul style="list-style-type: none"> • Mini bifteki (k) with rice and sauce (k)

Guten Appetit | Enjoy your meal | ¡Buen provecho!

Änderungen vorbehalten! Trotz sorgfältiger Verarbeitung können Spuren von Allergenen enthalten sein. Bitte beachten Sie die Allergen- und Zusatzstoffliste!
Allergene: (a) Weizen, (b) Roggen, (c) Dinkel, (d) Gerste, (e) Hafer, (f) Krebstiere, (g) Eier, (h) Fisch, (i) Erdnüsse, (j) Sojabohnen, (k) Milch, (l) Mandeln, (m) Haselnüsse, (n) Walnüsse, (o) Pistazien, (p) Macadamianüsse, (q) Cashewkerne, (r) Pekannüsse, (s) Paranüsse, (t) Sellerie, (u) Senf, (v) Sesamsamen, (w) Lupinen, (x) Weichtiere, (y) Schwefeldioxid und Sulfite | **Zusatzstoffe:** (1) Farbstoffe, (2) Konservierungsstoffe, (3) Antioxidationsmittel, (4) Geschmacksverstärker, (5) geschwefelt, (6) geschwärzt, (7) gewachst, (8) mit Phosphat, (9) Süßungsmittel, (10) Phenylalaninquelle, (11) kann bei übermäßigem Verzehr abführend wirken, (12) koffeinhaltig, (13) chininhaltig | **Sonstige Kennzeichnungen:** (kbA) kontrolliert biolog. Anbau – komplett Bio oder einzelne Komponente Bio

