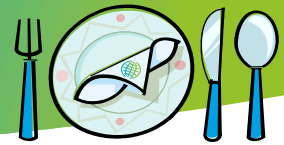


GGB Gesellschaft zur ganzheitlichen Bildung



| GGB-Kitchen in Niederwürschnitz

13.12.2021 bis 17.12.2021	Meals	
	Menu 1	Menu 2
Monday	<ul style="list-style-type: none"> • Creamy spinach (k), potatoes and scrambled eggs (g,k) • Seasonal fruit 	<ul style="list-style-type: none"> • Wheat stew (3,a) • Seasonal fruit
Tuesday	<ul style="list-style-type: none"> • Juicy chicken schnitzel (a) with potatoes, crispy organic seasonal vegetables and sauce (a) 	<ul style="list-style-type: none"> • Sour eggs (g) in mustard sauce (a,u) with potatoes • Crudités
Wednesday	<ul style="list-style-type: none"> • Spagehetti (a,g) with creamy ham sauce (a,k) and grated cheese (1,k) • Kohlrabi sticks 	<ul style="list-style-type: none"> • 3 yeast dumplings (a) with vanilla sauce (k)
Thursday	<ul style="list-style-type: none"> • Salmon with honey mustard filling (a,h,u), mashed potatoes (3,k) and mustard sauce (u) • Pepper sticks 	<ul style="list-style-type: none"> • Sandwich with meat balls, lettuce, cucumber and cream cheese
Friday	<ul style="list-style-type: none"> • Soup of the season • 3 potatoe dumplings (a,3) with sugar, Apple sauce (3) 	<ul style="list-style-type: none"> • Tomato ragout with spirelli pasta (a) and cheese (1,k)

Guten Appetit | Enjoy your meal | ¡Buen provecho!

Änderungen vorbehalten! Trotz sorgfältiger Verarbeitung können Spuren von Allergenen enthalten sein. Bitte beachten Sie die Allergen- und Zusatzstoffliste!
Allergene: (a) Weizen, (b) Roggen, (c) Dinkel, (d) Gerste, (e) Hafer, (f) Krebstiere, (g) Eier, (h) Fisch, (i) Erdnüsse, (j) Sojabohnen, (k) Milch, (l) Mandeln, (m) Haselnüsse, (n) Walnüsse, (o) Pistazien, (p) Macadamianüsse, (q) Cashewkerne, (r) Pekannüsse, (s) Paranüsse, (t) Sellerie, (u) Senf, (v) Sesamsamen, (w) Lupinen, (x) Weichtiere, (y) Schwefeldioxid und Sulfit | **Zusatzstoffe:** (1) Farbstoffe, (2) Konservierungsstoffe, (3) Antioxidationsmittel, (4) Geschmacksverstärker, (5) geschwefelt, (6) geschwärzt, (7) gewachst, (8) mit Phosphat, (9) Süßungsmittel, (10) Phenylalaninquelle, (11) kann bei übermäßigem Verzehr abführend wirken, (12) koffeinhaltig, (13) chininhaltig | **Sonstige Kennzeichnungen:** (kbA) kontrolliert biolog. Anbau – komplett Bio oder einzelne Komponente Bio

